

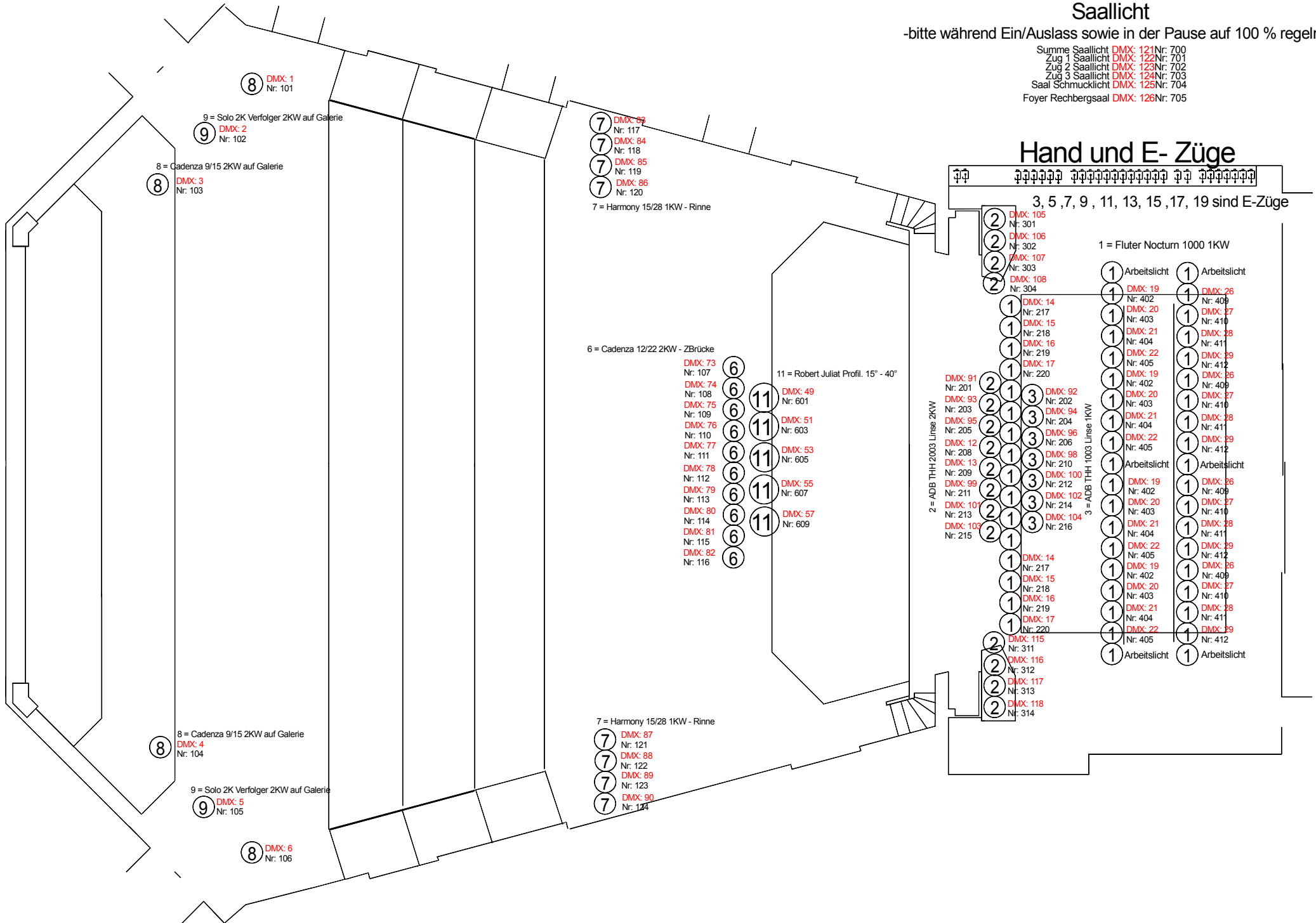
Saallicht

-bitte während Ein/Auslass sowie in der Pause auf 100 % regeln-

Summe Saallicht DMX: 121 Nr: 700
 Zug 1 Saallicht DMX: 122 Nr: 701
 Zug 2 Saallicht DMX: 123 Nr: 702
 Zug 3 Saallicht DMX: 124 Nr: 703
 Saal Schmucklicht DMX: 125 Nr: 704
 Foyer Rechbergsaal DMX: 126 Nr: 705

Hand und E- Züge

3, 5, 7, 9, 11, 13, 15, 17, 19 sind E-Züge



8 DMX: 1
Nr: 101

9 = Solo 2K Verfolger 2KW auf Galerie
9 DMX: 2
Nr: 102

8 = Cadenza 9/15 2KW auf Galerie
8 DMX: 3
Nr: 103

7 DMX: 87
Nr: 117
7 DMX: 84
Nr: 118
7 DMX: 85
Nr: 119
7 DMX: 86
Nr: 120
7 = Harmony 15/28 1KW - Rinne

6 = Cadenza 12/22 2KW - ZBücke

DMX: 73 Nr: 107
DMX: 74 Nr: 108
DMX: 75 Nr: 109
DMX: 76 Nr: 110
DMX: 77 Nr: 111
DMX: 78 Nr: 112
DMX: 79 Nr: 113
DMX: 80 Nr: 114
DMX: 81 Nr: 115
DMX: 82 Nr: 116

11 = Robert Juliat Profil. 15° - 40°

DMX: 49 Nr: 601
DMX: 51 Nr: 603
DMX: 53 Nr: 605
DMX: 55 Nr: 607
DMX: 57 Nr: 609

7 = Harmony 15/28 1KW - Rinne
7 DMX: 87 Nr: 121
7 DMX: 88 Nr: 122
7 DMX: 89 Nr: 123
7 DMX: 90 Nr: 124

8 = Cadenza 9/15 2KW auf Galerie
8 DMX: 4
Nr: 104

9 = Solo 2K Verfolger 2KW auf Galerie
9 DMX: 5
Nr: 105

8 DMX: 6
Nr: 106

2 = ADB THH 2003 Linse 2KW

DMX: 91 Nr: 201
DMX: 93 Nr: 203
DMX: 95 Nr: 205
DMX: 12 Nr: 208
DMX: 13 Nr: 209
DMX: 99 Nr: 211
DMX: 101 Nr: 213
DMX: 103 Nr: 215

DMX: 92 Nr: 202
DMX: 94 Nr: 204
DMX: 96 Nr: 206
DMX: 98 Nr: 210
DMX: 100 Nr: 212
DMX: 102 Nr: 214
DMX: 104 Nr: 216

3 = ADB THH 1003 Linse 1KW

DMX: 19 Nr: 402
DMX: 20 Nr: 403
DMX: 21 Nr: 404
DMX: 22 Nr: 405

DMX: 19 Nr: 402
DMX: 20 Nr: 403
DMX: 21 Nr: 404
DMX: 22 Nr: 405

Arbeitslicht Nr: 409
DMX: 26 Nr: 410
DMX: 27 Nr: 411
DMX: 28 Nr: 412
DMX: 29 Nr: 413
DMX: 30 Nr: 414
Arbeitslicht Nr: 415
DMX: 31 Nr: 416
DMX: 32 Nr: 417
DMX: 33 Nr: 418
DMX: 34 Nr: 419
Arbeitslicht Nr: 420
DMX: 35 Nr: 421
DMX: 36 Nr: 422
DMX: 37 Nr: 423
DMX: 38 Nr: 424
DMX: 39 Nr: 425
Arbeitslicht Nr: 426
DMX: 40 Nr: 427
DMX: 41 Nr: 428
DMX: 42 Nr: 429

2 DMX: 105 Nr: 301
2 DMX: 106 Nr: 302
2 DMX: 107 Nr: 303
2 DMX: 108 Nr: 304

1 = Fluter Nocturn 1000 1KW

Arbeitslicht Nr: 409
DMX: 26 Nr: 410
DMX: 27 Nr: 411
DMX: 28 Nr: 412
DMX: 29 Nr: 413
DMX: 30 Nr: 414
Arbeitslicht Nr: 415
DMX: 31 Nr: 416
DMX: 32 Nr: 417
DMX: 33 Nr: 418
DMX: 34 Nr: 419
Arbeitslicht Nr: 420
DMX: 35 Nr: 421
DMX: 36 Nr: 422
DMX: 37 Nr: 423
DMX: 38 Nr: 424
DMX: 39 Nr: 425
Arbeitslicht Nr: 426
DMX: 40 Nr: 427
DMX: 41 Nr: 428
DMX: 42 Nr: 429

2 DMX: 115 Nr: 311
2 DMX: 116 Nr: 312
2 DMX: 117 Nr: 313
2 DMX: 118 Nr: 314

Arbeitslicht Nr: 409
DMX: 26 Nr: 410
DMX: 27 Nr: 411
DMX: 28 Nr: 412
DMX: 29 Nr: 413
DMX: 30 Nr: 414
Arbeitslicht Nr: 415
DMX: 31 Nr: 416
DMX: 32 Nr: 417
DMX: 33 Nr: 418
DMX: 34 Nr: 419
Arbeitslicht Nr: 420
DMX: 35 Nr: 421
DMX: 36 Nr: 422
DMX: 37 Nr: 423
DMX: 38 Nr: 424
DMX: 39 Nr: 425
Arbeitslicht Nr: 426
DMX: 40 Nr: 427
DMX: 41 Nr: 428
DMX: 42 Nr: 429